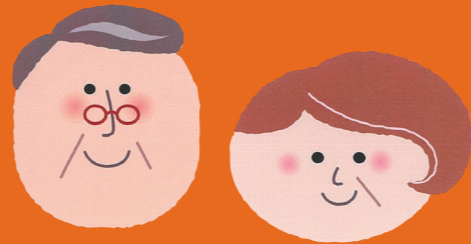


4/15(月)～4/17(水)は、お得が満載! 地階
 〈まるい〉のお元気の日



満65歳以上の
 お客さまへ

お買物をご自宅に特別料金でお届け!ご自宅への送料が440円(税込)。
 期間中、全館で3,000円(税込)以上お買いあげいただいた商品を、
 ご自宅へ送料440円(税込)でお届けいたします。
 係員にレシートと、満65歳以上のご年齢を証明できるものをお持ちください。
 ※免許証・保険証など年齢のわかるものをご提示ください。※函館市内及び北斗市・七飯町に限りです。
 ※冷凍・冷蔵品は別途クール便料金330円(税込)をいただきます。※生菓子・ギフト品を除きます。

通常送料
 880円のところ
 (税込)

4/17(水)限り 午前11時から

北辰
 国内産 生本マグロ
 解体実演販売会
 ○大トロ・中トロ・赤身
 (1サク)……特別価格



※天候により産地が変更になる場合がございます。
 ※画像はイメージです。



▲〈函館カネニ〉
 ロシア産 虎杖浜加工たらこ
 (100gあたり)……各日2kg限り 540円

○〈勝魚長食品〉
 チリ産 トラウトサーモン
 (100gあたり)……10パック限り 480円

- 〈北辰〉地中海産 本マグロ赤身(刺身用・解凍・養殖) (九州屋)
 (100gあたり)……各日30パック限り 598円
- 〈北辰鮪〉本マグロにぎり
 (8カン)……各日30折限り 980円
- 神奈川県産 春キャベツ(1/2カット) 80点限り 138円
- 静岡・佐賀県産 新玉ねぎ
 (1袋、2玉入)……50袋限り 198円

〈道南ミート〉



△国内産 和牛サーロイン
 ステーキ(100gあたり)

- 国内産 和牛モモすき焼き用(100gあたり)… 880円
- 国内産 牛モモしゃぶしゃぶ用(100gあたり)… 880円
- 国内産 豚バラしゃぶしゃぶ用(100gあたり)… 250円
- 国内産 豚肩ロースしゃぶしゃぶ用
 (100gあたり)……320円
- 国内産 豚ロースしゃぶしゃぶ用
 (100gあたり)……350円
- 国内産 豚ヒレ味付け肉(300g、1パック)……650円
- 国内産 豚合挽肉(100gあたり)……198円
- 国内産 牛サーロインステーキ
 (140g前後、1枚)……1,380円
- 国内産 牛ヒレステーキ
 (140g前後、1パック)……1,080円
- 国内産 和牛肩ロースすき焼き用
 (100gあたり)……1,680円
- 国内産 和牛肩ロースしゃぶしゃぶ用
 (100gあたり)……1,680円
- 〈やん衆づけ田中〉きゅうり焼酎漬
 (5本)……1,080円
- 〈華茶花茶〉甘辛メンチ
 (1個)……各日20個限り 141円
- 〈つかだ〉惣菜……よりどり3パック 630円

4/15(月)～4/17(水)は、お得が満載! 〈まるい〉のお元気の日 地階



▲〈食創〉
 新潟県産 コシヒカリ(5kg)……30点限り 2,538円
 ※15kg以上お買いあげて、市内及び近郊のご自宅へ無料配送いたします。
 ※お届けには3日間程かかります。



▲〈マリー・カトリーヌ〉
 アールグレイのリンゴロール
 (5個入、1袋)……各日20袋限り 389円



▲〈京都宇治式部郷〉
 無撰別せんべい各種(1袋)……各594円

○〈珈琲工房 美鈴〉ソフトクリーム各種
 (バニラ・珈琲・ミックス)
 イートイン…各430円* テイクアウト…各351円



▲あきたの美味しい地酒
 (1800ml)
 18本限り 1,100円*
 ※はこだてキッチン リカーショップでのお取り扱いです。

○沖縄県産 果汁100%シークワサー
 (500ml)……12点限り 1,620円
 ※〈自然健康食品〉コーナーでのお取り扱いです。

○〈あづみ〉八女宗達(80g)……25点限り 864円
 ※〈フーズギフト〉コーナーでのお取り扱いです。

函館・道南
 フェア

地階 催事場

Part1

- 4月10日(水)～4月16日(火)[最終日午後6時終了]
- 〈五勝手屋本舗〉五勝手屋ロール
- 〈Jimo豆腐soia〉Jimo豆腐「よせ」
- 〈イリエ船橋商店〉軽石干し宗八
- 〈マルジョウ多喜屋〉献昆一滴

Part2

- 4月17日(水)～4月23日(火)[最終日午後6時終了]
- 〈友栄 太田かまぼこ〉函館いかメンチ
- 〈手造り工房 北の岬さくらばな〉粒うに
- 〈キタフク〉黒米赤飯

※掲載商品の価格はすべて税込です。※商品名・価格の掲載のない商品はいずれも参考商品です。※食品の写真は、いずれもイメージです。※掲載商品の写真は、盛りつけや量、色、そのほかについて実際の商品と異なる場合もございます。※掲載商品には数に限りがございますので、品切れの際はご了承ください。※限定数に「各日」の表記があるものは、期間中は連日同数をご用意いたします。「各日」の表記がないものは、期間中に限定数がなくなり次第終了となります。※お車(二輪車、自転車含む)を運転されるお客さまと20歳未満の方の飲酒、試飲はご遠慮ください。※20歳未満の方の飲酒は法律で禁止されています。20歳未満の方への酒類の販売はできません。※★マークの価格は標準税率(10%)で表示しております。

午前10時から午後6時30分まで営業



丸井今井
 函館

電話(0138)32-1151
 本町32番15号
 www.marui-imai.jp