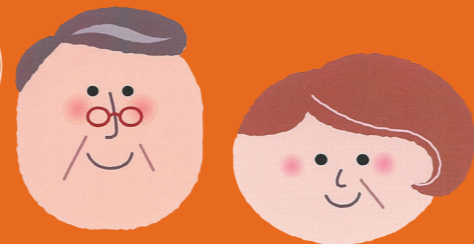


10/13(金)~10/15(日)は、お得が満載! 地階  
 〈まるい〉のお元気の日



満65歳以上の  
お客さまへ

お買物をご自宅に特別料金でお届け!ご自宅への送料が440円(税込)。

期間中、全館で3,000円(税込)以上お買いあげいただいた商品を、ご自宅へ送料440円(税込)でお届けいたします。係員にレシートと、満65歳以上のご年齢を証明できるものをお持ちください。※免許証・保険証など年齢のわかるものをご提示ください。※函館市内及び北斗市・七飯町に限りです。※冷凍・冷蔵品は別途クール便料330円(税込)をいただきます。※生菓子・ギフト品を除きます。

通常送料  
880円のところ  
(税込)



〈北辰〉  
◀道場水産  
北海道産  
甘口たらこ(300g)  
各日30パック限り  
980円



〈勝魚長食品〉  
◀国内産  
うなぎ長焼  
(養殖、1尾)  
10点限り  
2,800円

- インドネシア産 ブラックタイガーエビ(大)(8尾).....各日30パック限り 980円
- 〈北辰鮎〉にぎり寿司巻物セット(1折).....各日20折限り 501円



10月13日(金)限り  
◀〈九州屋〉  
北海道産  
ブロッコリー(1玉)  
40玉限り 198円



〈道南ミート〉  
◀国内産  
牛サーロイン  
ステーキ  
(100gあたり)  
1,380円

- 〈函館カネニ〉  
ロシア産 虎杖浜加工たらこ  
(100g).....各日2kg限り 648円
- 〈やん衆づけ田中〉きゅうり焼酎漬  
(5本入).....1,080円
- 〈包包〉点心セット  
(1パック).....各日10パック限り 800円
- 〈つかだ〉鮭フライ  
(2枚入).....各日10パック限り 401円
- 〈愛媛うまいもの販売〉国内産栗ごはんの素  
(450g).....1,242円
- 〈アサダヤコーポレーション〉松茸御飯の素  
(460g).....899円

※〈北野エース〉でのお取り扱いです。

- 国内産 和牛肩ロースすき焼き用  
(100gあたり).....1,680円
- 国内産 和牛肩ロースしゃぶしゃぶ用  
(100gあたり).....1,680円
- 国内産 牛ロースすき焼き用  
(100gあたり).....1,380円
- 国内産 牛ロースしゃぶしゃぶ用  
(100gあたり).....1,380円
- 国内産 牛肩ロースステーキ  
(130g前後、1パック).....1,080円
- 国内産 牛小間切り肉(100gあたり).....550円
- 鹿児島産 黒豚ローススライス(100gあたり) 550円
- 鹿児島産 黒豚ロースしゃぶしゃぶ用  
(100gあたり).....550円
- 国内産 豚肩ローススライス(100gあたり).....298円
- 国内産 豚肩ロースしゃぶしゃぶ用(100gあたり) 298円
- 国内産 豚モモ切落とし(100gあたり).....198円
- 国内産 鶏モモ正肉(100gあたり).....168円

10/13(金)~10/15(日)は、お得が満載! 〈まるい〉のお元気の日 地階



◀〈食創〉 新米  
新米  
新潟県産  
コシヒカリ(5kg)  
40点限り  
2,461円



◀〈マリー・カトリーヌ〉  
アールグレイの  
リンゴロール  
(5個入、1袋)  
各日20袋限り  
389円

※15kg以上お買いあげで、市内及び近郊のご自宅へ無料配送いたします。※お届けには3日間程かかります。



◀〈自然健康食品〉  
鰹ふりだし  
(50袋入)  
30点限り  
1,480円  
※〈自然健康食品〉でのお取り扱いです。



◀〈京都 宇治式部郷〉  
無撰別せんべい  
各種(1袋)  
.....各594円



◀オーストラリア産  
ローズマウント ブレンド  
シラズ・カベルネ  
(赤、フルボディ、750ml)  
.....12本限り 990円\*  
※はこだてキッチン リカーショップでの  
お取り扱いです。

○〈珈琲工房 美鈴〉ソフトクリーム  
(バニラ・珈琲・ミックス)  
イートイン .....各431円\* テイクアウト .....各351円

〈宇治園〉  
○ゆたかみどり(100g).....1,080円  
○さえみどり(100g).....1,080円

※〈フーズギフト〉コーナーでのお取り扱いです。

食の  
賑わい  
市

◎10月11日(水)~10月17日(火) [最終日午後6時終了]  
◎地階 催事場

出店

- 〈ヤマノ中村商店〉いかの粕漬リング
- 〈秋山農園〉べこ餅・新鮮野菜
- 〈もみじや〉明石焼き

午前10時から午後6時30分まで営業



丸井今井  
函館  
電話(0138)32-1151  
本町32番15号  
www.marui-imai.jp

※掲載商品の価格はすべて税込です。※商品名・価格の掲載のない商品はいずれも参考商品です。※食品の写真は、いずれもイメージです。※掲載商品の写真は、盛りつけや量、色、そのほかについて実際の商品と異なる場合がございます。※掲載商品には数に限りがございますので、品切れの際はご了承ください。※限定数に「各日」の表記があるものは、期間中は連日同数をご用意いたします。「各日」の表記がないものは、期間中に限定数がなくなり次第終了となります。※お車(二輪車、自転車含む)を運転されるお客さまと20歳未満の方の飲酒、試飲はご遠慮ください。※20歳未満の方の飲酒は法律で禁止されています。20歳未満の方への酒類の販売はできません。★マークの価格は標準税率(10%)で表示しております。