

7月20日(水)～7月26日(火) <7階 催事場>のご案内 ※最終日 午後4時終了

レディースハンドバッグ&財布バーゲン

人気の山葡萄かごバッグ



①六角花編み 現品限り **75,900円**
②網代編み 現品限り **42,900円**

⑤クロコダイル 小銭入れ各種(日本製) 5点限り **5,500円**
⑥パイソンがま口 小銭入れ各種(日本製) 5点限り **2,750円**



⑦マットクロコダイル ハンドバッグ 現品限り **132,000円**



印伝財布各種
大特価にて販売!

エプロドレス



1,980円 1,650円

色・絵柄たくさんあります!

服地・ハギレバーゲン

素敵なハンドメイド生活応援します!

会期中ずっとお買い得!

- ファンシーハギレ各種(1m) **330円**から
- パンツ着分各種 (ダブル幅×1.2m) **1,100円**
- シルク混着分各種 (シルク他素材各種、110cm 幅×2.5m) **1,650円**
- 合織プリント着分各種 (素材各種、110cm 幅×2.7m) **1,980円**
- 綿ローンプリント着分 (綿100%、110cm 幅×2.5m) **2,530円**
- ニットプリント着分各種 (綿100%、160cm 幅×1.6m) **3,080円**
- 麻ワンピース着分各種 (麻100%、ダブル幅×1.7m) **4,180円**から
- レース着分各種 (素材各種、ダブル幅×1.6m) **4,180円**から



夏のおすすめ品!

- 綿100%ダブル幅 プリント各種(1.8m) **2,750円**
- 綿100%ダブル幅 ガーゼプリント各種(1.8m) **2,750円**
- 綿100%デニム調 刺繍ダブル幅各種(1.7m) **5,500円**

洋装小物

- オペロンゴム各種(3m) **330円**
- 細幅レース各種(3m) **330円**
- 貝ボタン各種1パック (6~10 個入り) **660円**
- 接着芯地(2m) **660円**
- 夏の裏地 (120cm×2.0m) **880円**



※写真はイメージです。

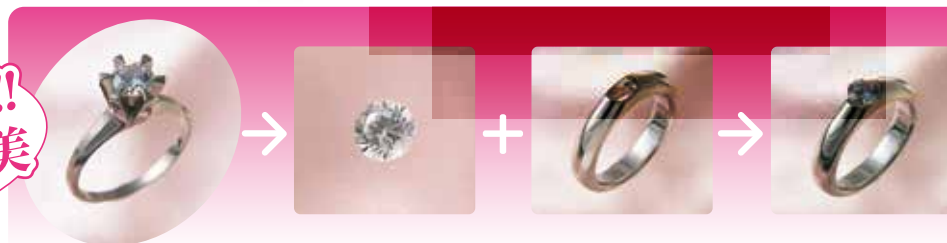
ジュエリーリフォームフェア

※最終日のリフォームの受付は午後2時終了

リメイク&リフォームでよみがえる思い出・・・ご予算に合わせて承ります。



宝石の街甲府から!!
継承される技と美



デザインの古いリングや石のみをお持ちください。

どうしたらいいの? 切れたネックレスやサイズの合わない指輪・・・
お任せください! ジュエリーの修理も承ります。

- ジュエリークリーニング(汚れや小さな傷を取って美しく仕上げます。)[1点 税込**550円**]
- サイズ直し [マイナスの場合(Pt・K18) 税込**2,200円**から] [プラスの場合(基本料金) 税込**2,200円**+地金代] (例)9号を10号にサイズ直しの場合(甲丸・平打ちリングは別途料金) ● Pt・K18共に…基本料金 **2,200円**+(1サイズごとに) **2,200円**=**4,400円**
- ロー付け(1カ所につき) 税込**2,200円**から ■糸の交換[1本50cmまで(糸・ワイヤー)] 税込**2,200円**から
- その他修理・実費(お見積りいたします)

Step 1 お好みのデザイン枠を見つけください。
●スタッフがお手伝いいたします。

Step 2 旧枠から石を外します。
●裸石(ルース)をお持ちの場合、リフォーム加工に利用することもできます。

Step 3 新しい枠に石留め、サイズを合わせます。
●熟練職人が、仕上げます。

7月20日(水)～7月26日(火) 〈7階 催事場〉のご案内 ※最終日 午後4時終了

金・プラチナ・シルバー・ダイヤモンド
ブランドバッグ&小物・地金時計

買取フェア

金・銀
プラチナ製品は
当日の相場を
もとに
査定します。

テレホン
カード・切手も
買取りたいします。



※写真はイメージです。

地金・ダイヤモンド
ブランドバッグ&小物
地金時計

買取強化実施

ご自宅に眠っているジュエリーやブランドバッグはありませんか？

◎チェーンの切れたネックレス ◎壊れた指輪 ◎地金品 ◎ヴィトン・グッチ・フェンディ・プラダなどなど



※写真はイメージです。

※ブランドバッグ 買取不可ブランド:エルメス、ポッチガヴェネタ
※地金時計:一部買取のできないブランドもあります。予めご了承ください。

すべて現金で 買取りたいします。

※最終日の買取の受付は午後2時終了

[少量でも買取りたいします・石の付いた状態の地金でも買取りたいします。]

- 地金につきましては当日の相場をもとに計算した査定額で買取りたいします。(お一人様合計1kg未満)
- ご来場の際は印鑑と、ご本人様を確認できる物(パスポート、運転免許証、健康保険証等)をお持ちください。
- お品物によっては買取りができない場合がございます。●受付後のお品物はご返却いたしかねますこと、あらかじめご了承ください。
- ご売却は20歳以上の方のみ対象とさせていただきます。(学生不可) ●税込200万円を超える買取りは行っておりません。
- 混雑状況により、査定にお時間がかかる場合がございます。

※お電話での買取金額のお問い合わせは、受け付けておりません。

※お電話・出張での買取りは一切行っておりません。

■山梨県公安委員会 許可 第471012200173号(アンルーチェ株式会社)

※掲載商品の価格はすべて税込です。※商品名・価格の掲載のない商品はいずれも参考商品です。

※掲載商品には数に限りがございますので、品切れの際はご容赦ください。

営業時間変更のお知らせ

誠に勝手ながら 4月1日(金)より
営業時間が下記の通り
変更となりました。

午前10時～午後6時30分



丸井今井
函館

電話(0138)32-1151
本町32番15号

www.marui-imai.jp